

97
EMPRESAS
PARTICIPANTES

RESUMEN EJECUTIVO BENCHMARKING SOBRE EDUCACIÓN

Año 2016

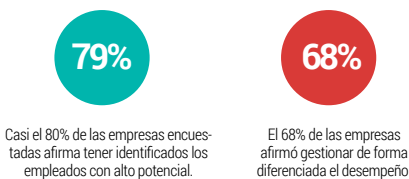
¿CUÁLES SON LOS PRINCIPALES MOTIVOS POR LOS QUE NO SE CUBREN LOS PUESTOS?



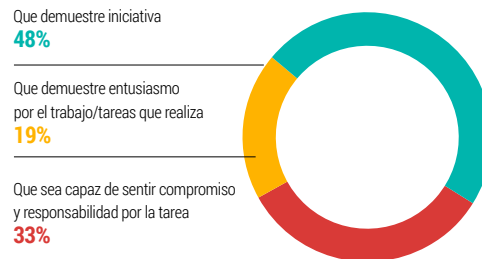
UTILIZACIÓN DE SERVICIOS TERCERIZADOS PARA LA SELECCIÓN DEL PERSONAL (EN %)



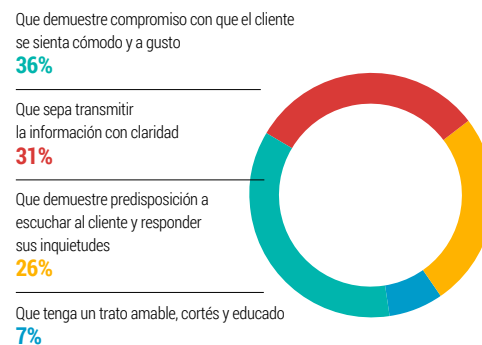
SOBRE LA GESTIÓN DEL TALENTO



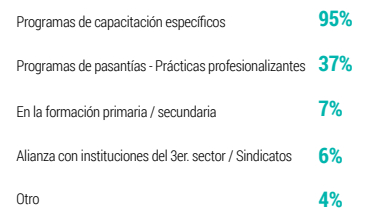
HABILIDADES DE RESPONSABILIDAD Y COMPROMISO MÁS DIFÍCILES DE ENCONTRAR EN LOS CANDIDATOS Y QUE SON FUNDAMENTALES PARA EL NEGOCIO (EN %)



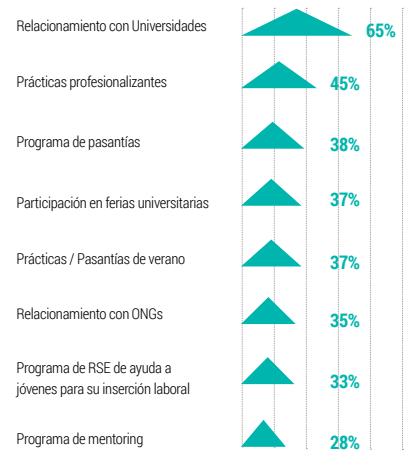
HABILIDADES DE ATENCIÓN Y SERVICIO AL CLIENTE MÁS DIFÍCILES DE ENCONTRAR EN LOS CANDIDATOS Y QUE SON FUNDAMENTALES PARA EL NEGOCIO (EN %)



¿CÓMO IMPLEMENTA Y/O DESARROLLA LAS CAPACIDADES ACTITUDINALES/BLANDAS EN SU EMPRESA?



UTILIZACIÓN DE PROGRAMAS DE FORMACIÓN PARA SUPLIR O DESARROLLAR LAS COMPETENCIAS NO IDENTIFICADAS EN LOS CANDIDATOS (EN %)*



Ficha técnica:

Tipo de muestreo: No probabilístico
Universo: Empresas pequeñas, medianas y grandes que operan en el ámbito de la República Argentina

Perfil del encuestado: Primeros mandos de las áreas de Recursos Humanos, Capacitación y/o Capital Humano
Relevamiento: Julio-Agosto 2016 mediante cuestionarios semi-estructurados vía on-line

Dimensiones: Insuficiencias del mercado laboral para diseñar estrategias y líneas de acción Capacitación, desarrollo y gestión del talento Estrategias de las organizaciones para afrontar la falta de capacidades

Percepciones sobre la educación secundaria Los datos fueron tabulados, procesados y analizados por Intercambio Empresarial - IDEA

ANALISTAS E INGENIEROS

Son las vacantes más difíciles de cubrir en las empresas

8 DE CADA 10

empresas recurren a referidos o búsquedas internas -en primera instancia- para cubrir sus vacantes

8 DE CADA 10

empresas compensa de forma diferenciada a sus empleados con alto desempeño

8 DE CADA 10

empresas acompaña a sus empleados con alto desempeño en programas de formación de posgrado

8 DE CADA 10

empresas no tiene sistemas para medir la efectividad de los canales de búsqueda de personal

6 DE CADA 10

empresas se relaciona con las universidades para promover las capacidades requeridas por sus organizaciones

5 DE CADA 10

empresas construye perfiles de los candidatos seleccionados

7 DE CADA 10

empresas considera que los estudiantes no egresan con la formación que requieren los perfiles junior de su organización

8 DE CADA 10

empresas no acompaña en planes de terminalidad del secundario a los empleados que aún no lo han finalizado

9 DE CADA 10

empresas no construye perfiles de los candidatos que no fueron seleccionados

10
HALLAZGOS
BENCHMARKING
SOBRE EDUCACIÓN
2016

Asesora temática:
Luciana Vázquez
Periodista especializada
en educación, Diario La Nación

Equipo IDEA
Daniela Mora Simoes
(Gerente corporativa de Recursos
Humanos de OMINT)
Coordinadora Académica del Programa de
Formación Gerencial de Gestión de Personas
de la Escuela de Negocios de IDEA

Matias Alvarez
Intercambio Empresarial (IDEA)
Enzo Scargiali
Estudios de Benchmarking (IDEA)
Octubre de 2016

Seguinos en:

