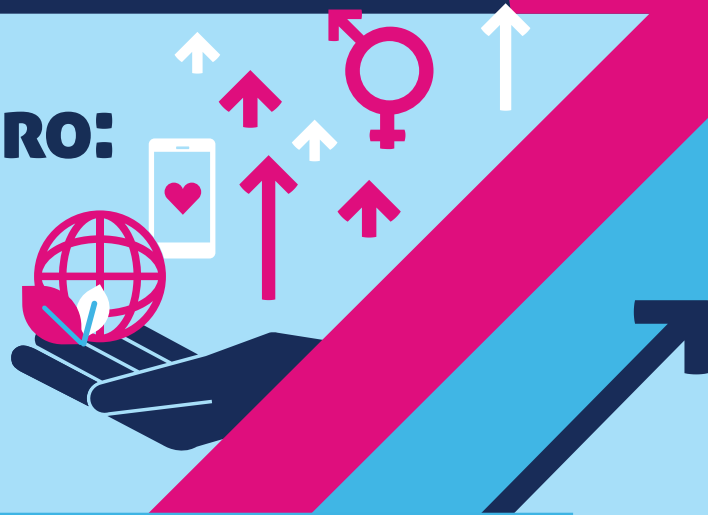


ESTUDIO SOCIAL Y EMPRESARIAL

# EL DESAFÍO DEL FUTURO: LOS JÓVENES NOS COMPROMETEMOS

IDEA < Joven

IDEA < RELEVAMIENTOS



## 1093 JÓVENES PROFESIONALES PARTICIPANTES



Según los y las jóvenes

### La CREATIVIDAD, La FACILIDAD para RE-APRENDER y La COMUNICACIÓN EFECTIVA

son las habilidades más importantes para adaptarse a los cambios del mercado laboral de cara a los próximos 10 años.

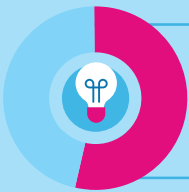


Para los jóvenes de **hasta 30 años**, las empresas son las principales responsables de mantener la empleabilidad de los trabajadores ante los cambios del mundo laboral.



En cambio, para quienes tienen **entre 31 y 40 años**, lo es uno mismo.

**BRINDAR CAPACITACIONES Y OPORTUNIDADES DE DESARROLLO DE CARRERA, MODERNIZAR EL NEGOCIO E INCENTIVAR LA INNOVACIÓN Y EL DESARROLLO, Y AMPLIAR POLÍTICAS DE INCLUSIÓN Y DIVERSIDAD** son las tres acciones más importantes que los jóvenes entienden que las empresas deberían implementar para afrontar los desafíos de futuro del trabajo.



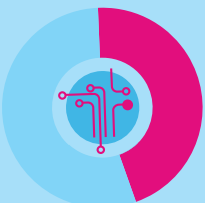
**55%** de los jóvenes considera a la empresa que integra como **INNOVADORA EN SUS PRODUCTOS Y/O SERVICIOS.**



**8** de cada 10 jóvenes creen que **están dadas las condiciones para proponer nuevas ideas en las organizaciones que integran y**



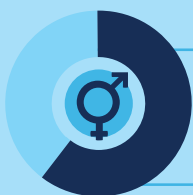
**5** de cada 10 **piensan que es posible implementarlas**



**45%** percibe que las empresas de las que forman parte **están comprometidas con la capacitación de sus colaboradores en innovación y tecnología digital.**



**9** de cada 10 jóvenes **consideran importante que las empresas posean un propósito social además de sus objetivos de negocio.**



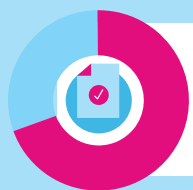
**65** % de los jóvenes percibe que la organización que integra fomenta el **DESARROLLO DE CARRERA a PARTIR DE LA IGUALDAD DE OPORTUNIDADES.**



Entre las acciones que las empresas pueden llevar adelante para ayudar a preparar a futuras generaciones para el mercado laboral, **Las Prácticas Profesionales** fueron seleccionadas por 9 de cada 10 jóvenes.



**5** de cada 10 jóvenes ven la **FALTA DE MADURACIÓN DE LA INDUSTRIA en TEMAS DE SUSTENTABILIDAD** como una barrera en sus empresas para transformarse en **100% sustentables.**



**72** % de los jóvenes integra **EMPRESAS DONDE EXISTEN PROGRAMAS DE COMPLIANCE**

**71** % **LOS CONSIDERA MUY IMPORTANTES O IMPRESCINDIBLES**

## Estudio Social y Empresarial

Indaga temas estratégicos de relevancia social, desde las experiencias y prácticas de las organizaciones y sus integrantes. Se alimenta de las transformaciones de la sociedad que necesariamente impactan sobre las empresas y analiza cómo se incorporan a las estrategias de las compañías. Es a la vez un diagnóstico riguroso sobre las tendencias del sector empresarial y un punto de partida para la implementación de planes de acción.

### Tipo de muestreo

No probabilístico

### Instrumento de recolección de datos

Encuesta online semi-estructurada

### Universo

Pequeñas, medianas y grandes empresas que operan en el ámbito de la República Argentina

### Perfil del/de la encuestado/a:

Jóvenes profesionales del sector privado, de hasta 40 años

### Periodo de trabajo de campo:

12 de julio a 17 de agosto de 2018

### Equipo impulsor:

IDEA Joven, liderado por

**Juan Pablo Scasserra**

(Presidente de IDEA Joven y Gerente de Banca de Empresas de HSBC Bank Argentina) y

**Sebastián Oseroff**

(Vicepresidente de IDEA Joven y Socio de EY)

### Grupo de expertos/as:

**Maximiliano Schellhas**

(Líder de la Red de Profesionales de Impulsores de Empleo de IDEA y Director General Staffing & Key Accounts en Randstad Argentina)

**Sabrina Guerrero**

(Consultora Sr. Compensaciones y Beneficios en Mercer)

**Agustina Resano**

(Consultora Sr. Compensaciones y Beneficios en Mercer)

### Asesor temático:

Gustavo Aguilera  
(Human Capital & Right Management Director en ManpowerGroup Argentina)

**Coordinación general del proyecto y ejecución técnica a cargo de Relevamientos**



relevamientos@idea.org.ar  
+5411 4130-0000

### Matías Alvarez

Gerente de Intercambio Empresarial, Joven, Pyme y Relevamientos  
malvarez@idea.org.ar

### Rosario Dezeo

Líder de Proyectos de Relevamientos  
rdezeo@idea.org.ar

### Sofía Negri

Analista en Investigaciones de Relevamientos  
snegri@idea.org.ar

### Autoridades

#### Javier Goñi

Presidente de IDEA y Gerente General de Ledesma

#### Ernesto Ferrer

Director Ejecutivo de IDEA